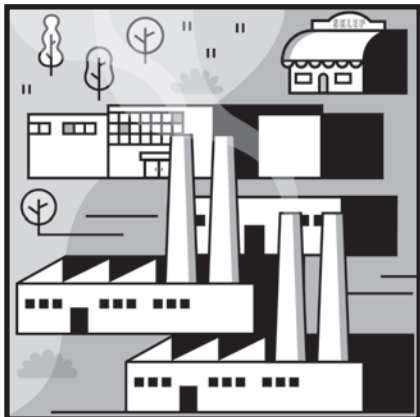


The background features a light gray field with a fine, dark gray dot pattern. Overlaid on this are several large, overlapping circles in white and light gray. A prominent black dotted line forms a rounded rectangular frame around the central text. The text 'KARTA POSTACI' is centered within this frame in a bold, black, sans-serif typeface.

KARTA POSTACI



PRZEDSIĘBIORCY (P)

Opis

Zarządzasz gruntami będącymi Waszą własnością. Obowiązuje Was zasada powiększania własnego kapitału poprzez działalność gospodarczą (budowanie osiedli, zakładów przemysłowych) lub inne przedsięwzięcia produkcyjne.

Warunki początkowe

Zaczynacie na obszarze przemysłowym, czyli pierwszy punkt wyznaczony rzutami kostką zaznaczacie kolorem fioletowym w części planszy z napisem Teren Przemysłowy (Przedsiębiorcy (P)). W Waszej ćwiartce są nie tylko grunty zajęte przez fabryki, ale także centrum handlowe, suchy zbiornik przeciwpowodziowy, drogi, linia kolejowa. Tych miejsc bronicie, czyli staracie się, żeby inny zespół nie mógł Wam tych miejsc odebrać, bo są ważne dla funkcjonowania Waszych zakładów przemysłowych. Obrona polega na tym, że jeżeli inny zespół – Gospodarze zaznaczy punkt na Waszej ćwiartce, to staracie się rozwiązać zadanie z tego pola szybciej niż oni.

Strategia

Waszym sojusznikiem jest Rada Miasta, czyli zespół zajmujący miejsce po Waszej prawej stronie, który rywalizuje z Leśnikami. Możecie prosić Radę Miasta o podanie odpowiedzi do zadań, które będziecie musieli rozwiązać podczas próby zajęcia pola na terytorium Waszego przeciwnika, którym są Gospodarze. Wy także możecie wspomagać sojuszników, podając im odpowiedzi do zadań ich przeciwników, czyli Leśników. Każda drużyna ma odpowiedzi i rozwiązania na swoim arkuszu zadań. Nie zajmujecie pól na terenie Waszych sojuszników, czyli Rady Miasta, a oni nie zagrażają Waszemu terytorium.

Zdobywacie nowe pola na terenie Gospodarzy z pomocą Burmistrza, żeby je uprzemysłowić (oznaczenie punktu) i przejąć całkowicie (obrysowanie pola), jeżeli jako pierwsi (przed Gospodarzami) rozwiążecie zadanie do niego przypisane. Bronicie pól na własnym terenie samodzielnie, ponieważ tylko Wasz główny przeciwnik z naprzeciwka, czyli Leśnicy, mógłby Wam pomóc, bo posiada rozwiązania zadań z Waszego terenu, ale oni nie są zainteresowani pomaganiem Wam – wyniki mają tylko po to, żeby sprawdzić, czy dobrze rozwiązaście swoje zadanie.

Sojusznik

Waszymi sojusznikami, z którymi współpracujecie, są członkowie Rady Miasta (drużyna zajmująca miejsce po Waszej prawej stronie).