

**S**

Ljściolaz Żółty

Najbardziej toksyczny płaz na świecie, odstraszaający ubarwieniem drapieżniki.

Niektórzy Indianie używają jego toksyny do zatruwiania strzał.

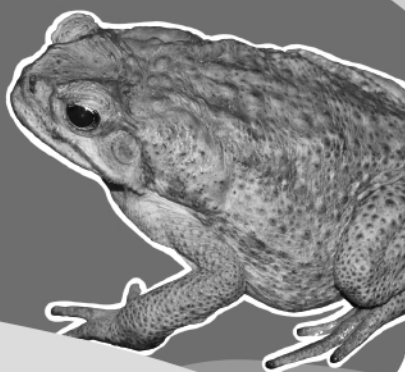
Akcja: Nie może zostać zjedzony przez drapieżniki.

**S**

Ropucha Olbrzymia

Płaz o niezaspokojonym apetycie, introdukowany przez człowieka w wiele miejsc w celu zwalczania szkodników.

Akcja: Żarłoczna ropucha zajmuje dwa miejsca na farmie.

**S**

Salamandra Plamista

Największy płaz żyjący w Europie; jadowita, jest symbolem Gorczańskiego Parku Narodowego.

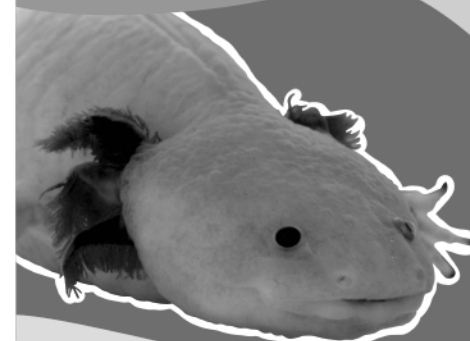
Akcja: Jej majestatyczne ubarwienie chroni Twoją farmę przez jedną kolejkę przed kartami akcji.

**S**

Ambystoma Meksykańska

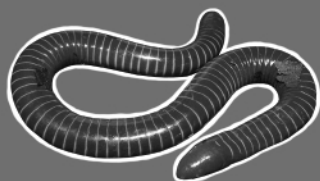
Żyjąca w środowisku naturalnym całe życie spędza w postaci larwalnej. Posiada wyjątkowe zdolności regeneracji utraconych części ciała.

Akcja: Gdy zadziała na nią karta akcji nakazująca jej odrzucenie - może wrócić do ręki gracza.

**M**

Marszczelec Pierścieniowy

Występuje w lasach tropikalnych. Powierzchnię jego ciała pokrywają głębokie, poprzeczne bruzdy, tworzące regularne pierścienie.

**L**

Salamandra Olbrzymia Chińska

Największy płaz żyjący na Ziemi. Gatunek wskaźnikowy - mocno wrażliwy na zanieczyszczenia wody.

**S**

Traszka Grzebieniasta

Największa spośród żyjących traszek. Nazwę zawdzięcza samcom, noszącym "grzebień" w porze godowej.

**S**

Żaba Pomidorowa

Gdy napastnik spróbuje wziąć do pyska żabę pomidorową, ta może wydzielić niezwykle kleistą substancję, która gdy dostanie się do oczu czy pyska, może je skleić.

